

Charte d'engagement au respect des gestes barrières

Suite à la crise que nous venons de traverser, l'équipe de la semaine d'accueil a cherché à remodeler la semaine afin que son contenu s'adapte au mieux au bon respect des gestes barrières. Les activités se feront en extérieur (que la météo soit avec nous) et par petits groupes afin d'éviter au maximum les rassemblements.

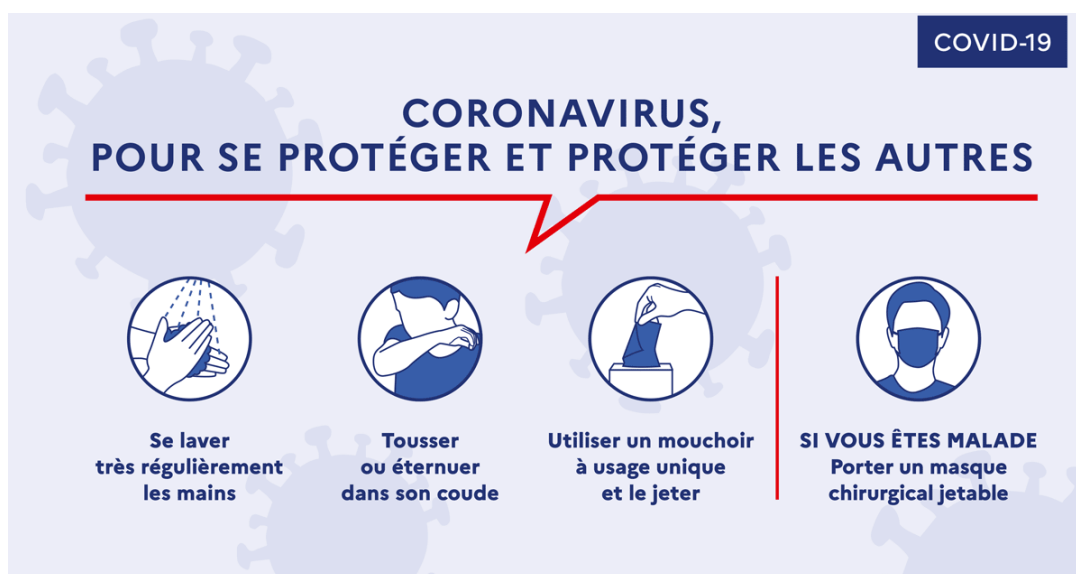
En revanche, ces mesures ne seront suffisantes que si chacun d'entre nous y met du sien, vous y compris nos chers PPA !

C'est pourquoi nous vous demandons de bien prendre connaissance des différents gestes barrières et de vous engager à les respecter pendant la semaine d'accueil mais également après, lors de cette fin d'année calendaire¹.

Je, soussigné.e, futur.e étudiant.e à l'INSA Toulouse, m'engage à respecter les gestes barrières et à faire preuve de responsabilité vis-à-vis de la situation sanitaire exceptionnelle que nous traversons.

Fait à

Le .../.../.....



¹ Ces gestes barrières seront à appliquer jusqu'à ce que le gouvernement, ou la direction de l'INSA donne de nouvelles directives.