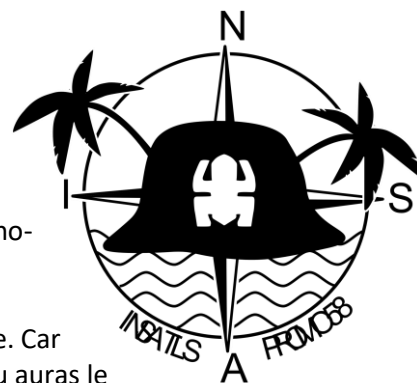


FICHE DE PARRAINAGE



Salutation à toi, Patineur Particulièrement Aventureux, et bienvenue sur l'île Kho-Insa.

Je sens déjà l'excitation grandir en toi, mais permets-moi de te mettre en garde. Car sous ces airs paradisiaques, cette île renferme de nombreuses épreuves, que tu auras le loisir de découvrir durant ton séjour parmi nous...


Je sais que l'inquiétude est en train de te gagner, mais tu peux d'ores et déjà te calmer et poser cette Ventoline (Marque déposée[®], attention au plagiat les jeunes), car nous avons pensé à tout. Et oui, cela peut te paraître étonnant, mais sous ces airs de grands durs, tes chers **Gardiens Dociles et Apaisants** t'ont concocté un kit de survie, pour survivre (LOL on s'en serait pas douté c pa dans le nom ptdr) dans ce milieu hostile. Et je suis heureux de t'apprendre que tu détiens entre tes mains la pièce maîtresse, que dis-je, le chef d'œuvre de ce kit ! En effet, cette fiche n'est pas un simple papelard, mais bien une relique Koh-Insaïenne permettant de créer un lien entre toi et le Gourou Drôlement Affectueux qui t'aura choisi. Car **tu étais l'élu, tu devais ramener l'équilibre dans la force !** Mais je digresse.

Comme tu l'as certainement compris, nous comptons sur toi pour répondre le plus sincèrement, et surtout avec le plus de fantaisie possible à ce questionnaire. Si tu arrives à être convainquant, tu pourrais avoir comme mentor une légende comme le Gardien des Flots, voire mieux, accéder au saint Graal : les cartes de l'île... (Les fiches de révisions complètes d'un parrain quoi).

Alors ne perds pas plus de temps ! Une fois que tu auras épuisé toute ton énergie sur ces questions, envoie-nous ta superbe fiche aux adresses mail que tu trouveras tout en bas !

Aucun problème pour l'envoi ! En effet l'île est équipée d'une connexion internet dernier cri.



P.S : Les questions marquées d'un  sont éliminatoires.

1. **QUI SONT-JE ?** (Nom)
2. **Balance ton Blaze !** (Ton prénom si tu préfères)
3. **Le jour où tu es devenu/tu seras un véritable aventurier** (Le jour de ta majorité en gros)
.....



4. **D'où que tu viens ?**

- Vrai SUD (uniquement si tu viens d'en dessous de Bayonne) Sud
- Nord (Au-dessus de Montauban) Pôle Nord (Au nord ! Bien plus au Nord !)
- Une contrée extérieure à l'hexagone (sans règles)

5. **Sous quel cocotier vivras-tu ? (Entoure soigneusement sans dépasser)**

Dans les cabanes immergées du R1 / Au fond de la jungle du R2 / Proche de la nouvelle hutte de Moundir au R3 / A côté du vieux marabout du R4 / Chez les daleux du R7 #LibérezLePain / Au-delà de l'océan, sur l'îlot du R8 / Chez les grands cueilleurs du R5 / Chez les aborigènes du R6 (moins loin que le R8 toutefois) / Ou peut-être au beau milieu des téléspectateurs hors du campus ?



6. **Présente-toi à la prod : Montres nous ce que tu amènerais sur une île déserte, au travers d'un dessin ou d'une photo.**

7. **A quelle tribu appartiens-tu ?**

Les infatigables combattants **SHN** / Les buveurs de thé wulong d'**Asinsa** / Los cholorosos **Iberinsa** / Les dormeurs à la belle étoile de **Norginsa** / Les fameux **Eng'Insa** expatriés à l'INSA / Le clan des utilisateurs d'EcosiAH! **Sup'ENR** / **Danse et Musique et Théâtre Études**, créateurs officiels du « YEYEEYAYEYE » / Chez les **FAS**, constructeurs de cabanes depuis Freddy / Un des ambassadeurs du fabuleux groupe des **sciences PO** / Ou alors un simple **Petit Pêcheur Assoiffé**.

8. **Sport, musique, théâtre, passionné de chasse, de pêche ou de Brawl Stars en Amphi Vinci... dis-nous ce qui te fait vibrer.**

.....
.....
.....
.....
.....
.....
.....

9. **Tu rêves d'un parrain ou d'une marraine idéale, qui te fera devenir le plus grand des Aventuriers, de quoi concurrencer Bear Grylls ?** Décris-le (la) en quelques lignes, explique-nous ce que tu veux qu'il t'apporte et le type de relation que tu voudrais avec lui !

.....
.....
.....
.....
.....
.....
.....



10. **Si tu gagnais les sousous dans la popoche en gagnant Koh-Lanta, qu'en ferais-tu ?**

.....
.....
.....
.....
.....
.....



11. **C'est le moment de briller, écris-nous quelque chose de gênant** (pas forcément quelque chose de vécu) c'est ton moment ! Vas-y champion*ne !

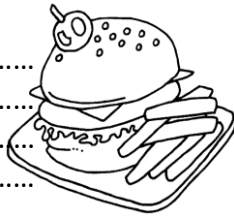
.....
.....
.....
.....
.....
.....

12. **As-tu des allergies, régimes particuliers ou des intolérances alimentaires ?** (Au cas où ton GDA décide de te concocter un petit plat plein d'amour)

.....
.....
.....

13. Quel est le tout premier plat que tu dégusterais en sortant de l'émission ? (Omelette aux pattes interdite)

.....
.....
.....
.....



14. Quel est ton expression préférée ?

.....
.....
.....
.....

15. Remplis les pointillés par >, < ou = :

Café Pop.....DownTown	Coronavirus.....High Five	Beraud....Berho
Foot.....Rugby	Joule....JUL	Pablo....Marc
Peks.....Boom	Sanglier.....CVL	La Couture....Lacouture
Cupiboom....Boomélix	Zatwizy....Zazerbo	Plâtre.....Ciment
Mus.....Coinche	Le Saint des	Brouillard.....Neige
La Clean Team....Birkos	Seins.....Chez Tonton	Bob.....Casquette
Gilles Ingé.....Gras_Mou	Stand grillades.....Stand vegan	Phoenix...Guépard
Nathan Toulouse...Nattend Vile- heure-ban		SmoothMobile.....La 106 à Rémi

16. Et maintenant fais nous rire ! écris une blague tordante (Surprends nous !)

.....
.....
.....
.....
.....
.....
.....
.....

17. Les respos sont beaux :

- OUI
 OUI en gras(_Mou)
 OUI MAIS MOINS QUE CLAUDE !
 CE SONT LES PLUS BELLES PERSONNES DE L'UNIVERS

18. Dans la liste suivante entoure les 3 choses que tu trouves les plus beau !

La pyramide du groupe D !	Rémi'jauré	Moundir	Tutur X Abdou
Gégé deux par deux	Feu vert pour Boivert	Le PABI	Jean Claude Van Damme
« Du bruit pour Patrick Balkany »	DJ Boulet	Gilles et John	Jeff Tuche
Eloi du plus fort	mr_et_mme_pouce	Marco boule à Z	Pierre Ménès

19. Ton aventurier préféré parmi ceux de cette liste est :

- Liloa, la grande guerrière Amazone, aussi à l'aise sur son fidèle destrier que sur son cheval.
 Gyne l'indomptable, descendant du peuple zhonguoren gravissant les montagnes, à la crinière aussi flamboyante que le feu des volcans.
 Kiki l'endormi, heureux propriétaire de la case au coin du bar de la Boom, entre le point d'eau et les caméras.
 Blausse, pêcheuse invétérée de Merlu, reine de la fête.



20. Un intrus s'est glissé dans chaque colonne, à toi de le trouver ! (Entoure le et justifie ton choix, bonus au sans fautes)

1 ^{ère} colonne	2 ^e colonne	3 ^e colonne	4 ^e colonne
Nicolas SARKOZY	Bruce LEE	Isaure DORON	Mark ZUCKERBERG
François HOLLANDE	Xi Jinping	Rosa PARKS	Didier LE BOTLAN
Maixent CASSAGNE	Yingli LEE TELLIER	Nelson MANDELA	Steve JOBS
Jean LASSALLE	Jacky CHAN	Simone VEIL	Edward SNOWDEN
Jacques CHIRAC	Lou BENES	Gandhi	Bill GATES



21. **Les débats entre survivants** (là aussi il faut que tu entoures voluptueusement ta réponse) :

- Une fois ton abris construit, tu es : (au) taquet bien/ taille de bien / gavé bien/grave bien/ tarpin bien/ cher bien/ fort bien / michto / Taquet de bien
- Après être allé au puit, tu ramènes : un broc d'eau/une carafe / un pichet d'eau / une cruche d'eau / un pot à eau
- Tu dis : Moins / Moinssssss
- Tu ranges ta torche dans : ta malle /ton coffre
- Pour envoyer une lettre à tes proches, tu utilises : un crayon à papier/ un crayon de papier/ un crayon de bois/ un crayon gris
- Après une course poursuite avec les indigènes tu : pègues / colles/ n'est plus là pour en parler
- Une fois viré de l'aventure, tu te diriges vers Crous-resto pour commander : une Chocolatine /un Pain au chocolat (c'est la plus importante attention !!!)



22. **Trouve les réponses à ces questions :**

- Quelle est la meilleure façon de faire pousser le maïs de la Boom ?

.....

- Mais où a bien pu passer la Jacqueline ?

.....

- ELLE EST OU LA MOULAGA ?

.....

- C'est une bonne situation ça, scribe ?

.....

23. **Trouve la question à ces réponses !**

.....

- Mais c'est Archimédien bien évidemment !

.....

- C'est un mix entre le canal et le Nil !

.....

- C'est la faute à Beber

24. Trouve une question à laquelle ton/ta parrain/marraine devra bien entendu répondre :

.....
.....

25. Culture générale

Pour faire cuire des saucisses sur un barbecue cylindrique concave de rayon de courbure R à 3 pieds soumis à la force de Coriolis, sachant que les saucisses sont principalement composées de phospholipides et de Bgalactocydase pour la chair (73,69% de la masse totale), de lipides saturés (25,30 %) et de latex et vaseline végétale pour le boyau, calculer la chaleur Q échangée entre le système considéré physico-chimique, ouvert, thermoélastique (en gros les saucisses) et les braises du barbecue.

Donnez le résultat avec le reste de Taylor Lagrange. (Tu pourras t'aider du théorème de Bolzano Weierstrass ainsi que des fonctions K-lipzitchiennes).

Données : $W = 0$ J $R = 15$ cm $C_p = 29,2$ J.mol⁻¹.k⁻¹ Chaleur de fusion : $L = 2,25 \cdot 10^6$ J.Kg⁻¹

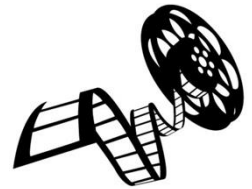
.....
.....
.....
.....
.....
.....
.....
.....
.....
.....
.....
.....
.....
.....
.....
.....
.....
.....
.....
.....
.....

*Cette question est une tradition de l'INSA, une réponse fausse ou une absence de réponse te décrédibilisera beaucoup, montrant que le fonctionnement d'un barbecue t'est totalement étranger...
Vous avez le droit de vous tromper mais vous avez le devoir de vous en apercevoir.*



26. Ce soir, c'est soirée film, tu choisis quoi :

- Forrest Tramp : Un film sur la découverte de soi-même et des autres
- 2002, l'odyssée de l'espace vectoriel : Un film qui fera vous sentir libre
- Retour vers le futur : une grande aventure guidée par vos chers GPA
- Dirty Dancing : Un film qui te préparera à ton premier soir de boom (cf LV1 Anglais)



27. Aujourd'hui c'est soir de boom, comme Benko, tu veux aller droit au but, qui est ta proie :

- La bombe / le beau gosse du groupe B
- Ta/Ton pote à la compote.
- Le roux qui sert à la boom mais fais gaffe à son trouple !
- Le grand Jim, membre éminent de la boom aka l'écrivain de ce parchemin mais fais gaffe à sa copine !
- La belle Liloï, notre cavalière d'exception, fais attention aux coups de pieds retournés de Tornado son petit poney
- Le bureau tout entier, mais ça n'arrivera jamais car notre vice-prez est chasse gardée et mister blouse est trop occupé à faire des plats
- On arrête de déconner, je suis juste là pour danser (dans C l'ensemble lol) !

(Peu importe ton choix, n'oublies jamais l'adage : « ce n'est pas pour rien qu'il y a pote dans capote », sortez couverts les enfants !)

28. Tout est possible à l'INSA, quel sport aimerais-tu commencer ?

- Les combats de Jedi du dimanche soir
- Le cheerleading
- Le Rugby : sport national
- La danse hawaïenne
- Commencer le sport, ça serait déjà pas mal...



29. De 1 à Fête de Bayonne, dis-nous comment comptes-tu faire la fête ? (pas de jugement, nous te cherchons juste un GDA idéal).

.....

30. Quel est ton signe astrologique ?

Voici l'horoscope pour la semaine du 31/09/2020



BELIER

Côté amour : Bien que la chaleur de l'Espagne réchauffe votre cœur, ne vous laissez pas aller à vos pulsions.

Côté confort : Ne laissez pas vos amis ramener n'importe quoi chez vous !



TAUREAU

Côte basque : Vous êtes un jambon de Bayonne.

Côté sécurité : Attention au brouillard de la boom, le manque de visibilité pourrait vous faire glisser



GEMEAUX

Côté amour : Evitez les glissades, sauf avec Gilles.

Côté pêche : Attention au poulpe.



CANCER

Côté travail : Ne fuyez pas vos responsabilités X2.

Côté santé : N'oubliez pas de vous reposer, sauf en amphi.



VILLEURBANNE (ou Lion pour les non intimes)

Côté fun : Vous n'êtes pas fun.

Côté amour : Vous avez failli nous le voler, mais Nathan reste avec nous !



VIERGE

Côté cuisine : Bien que vous ne sachiez pas les faire, vous êtes le roi de l'omelette aux pâtes. (oui oui c'est bon)

Côté amour : Attention à ne pas confondre votre dulcinée avec un ventilateur !



BALANCE

Côté rencontre : Non, le « tu veux sortir avec moi ? » n'est pas la meilleure approche pour faire connaissance...

Côté rencontre : Pensez bien à vous brosser les dents 3 fois par jour !



SCORPION

Côté santé : Attention à la marche, un manque d'eau doublera la taille de votre cheville.

Côté amour : Attention à l'homme au bob !



SAGITTAIRE

Côté physique : Malgré votre calvitie imminente, vous êtes visuellement beau, bravo !

Côté amour : Certains ont de la chance, pas vous ! Mauvais timing...



CAPRICORNE

Côté amour : Attention aux glissades en sortie de soirée, vous pourriez vous planter !

Côté Gilles : Vous êtes une Multipla tunée avec un spoiler.



VERSEAU

Côté risée : Ne vous laissez pas berner, même Yannick Noah ne pourra rien pour vous.

Côté gym : Vos saltos et vos ATR sauront régaler tous vos amis, mais ne pourront rien pour vous comme Yannick NoAH !



POISSON

Côté social : Vos prouesses athlétiques ne pourront rien pour vous, les portes de la cabane vous seront fermées à tout jamais. #zazieétaitmieux

Côté poney : Méfiez-vous ! Petit tonnerre pourrait finir en lasagnes...



ET BIEN-SUR, LE MOMENT LE PLUS IMPORTANT :



31. Petit Prestidigitateur Artificier, l'heure est grave ! Avant de prendre place sur le bateau à moteur qui te conduira droit à ton fabuleux parrain ou à ta fantastique marraine, une dernière mission tu accompliras. **Jusque sur l'île à la nage tu viendras (cf Koh-Lanta le vrai), et avec une offrande tu débarqueras.** Ce don se devra d'être originale, unique, époustouflante, à ton image quoi !

(DANS LE CAS CONTRAIRE, SES FOUDES TU SUBIRAS ET SES INESTIMABLES FICHES TU N'OBTIENDRAS PAS !)

32. Révèle maintenant ton côté artistique et écris, en vers ou en prose, avec tout ton amour (mais aussi ton talent), un poème destiné à ton/ta futur(e) parrain/ marraine /que tu aimes déjà tant.

(ATTENTION ! APPLIQUE-TOI, TON/TA PARRAIN/MARRAINE SE RAPPELERA DE CE CHEF-D'OEUVRE TOUTE SA VIE ET TU DEVRAS LUI RECITER EN PLEINE NUIT EN BAS DE SA FENÊTRE)

.....
.....
.....
.....
.....
.....
.....
.....
.....
.....
.....
.....
.....
.....
.....
.....
.....
.....
.....
.....
.....

.....

.....

.....

.....

.....

.....

.....

.....

.....

.....

.....

.....

.....

.....

.....

.....

.....

.....

Si tu es arrivé(e) jusqu'ici, c'est que tu as terminé de remplir amoureusement cette fiche de parrainage qui te permettra d'avoir un/e parrain/marraine en or pour ta première année insaïenne ainsi que pour le reste de ta vie. Il ne te reste plus qu'une toute petite étape : DIS-NOUS PAR QUELS MOYENS NOUS POURRONS TE JOINDRE !! (Adresse mail, numéro de téléphone, réseaux sociaux, tinder...)

.....

.....

.....

.....

.....

.....

.....

Maintenant que tu as entièrement complété cette magnifique fiche, envoie-la-nous VITE par MAIL (scan) aux adresses suivantes, et n'oublie pas de ramener la version papier qui t'as été fournie afin que l'attribution aux GDA soit facilitée !!

Soit à ce gazif éternel « presque » :
Jim NOIRBUSSON

Mail : noirbuss@etud.insa-toulouse.fr (INSA)
jim.noirbusson@gmail.com (perso)

N° de téléphone : 06 27 26 04 98
Facebook : Jim Noirbusson

Soit à cette petite bonbonne de gaz :
Liloï LOURDE ROCHEBLAVE

Mail : lourdero@etud.insa-toulouse.fr (INSA)
liloilourderocheblave@gmail.com (perso)

N° de téléphone : 06 73 98 46 72
Facebook : Liloï Lr

En cas de problème ou si tu as la moindre question, n'hésite pas à nous contacter. C'est avec plaisir que nous t'enverrons une équipe de secours pour t'éclairer et te guider !

